

k.ú. PARDUBICE - 717657, č.parc. 1, 2/1, 446

± 0,000 = 219,550 m n. m. (Bpv)

G e n e r á l n í p r o j e k t a n t		
S V I Ž N		
A u t o r	H I P	V y p r a c o v a l
SVIŽN s.r.o.	Ing. arch. Vlastimil Dlouhý	Ing. arch. Vlastimil Dlouhý
k o r e s p o n d e n č n í a d r e s a	k o n t a k t	Ing. arch. Lenka Ignatěvová
Havlíčková 15, 110 00 Praha 1	tel.: 606 212 953	Martin Růžička
s í d l o	mail.: dlouhy@svizn.com	
Milady Horákové 298/123,	Z o d p . p r o j e k t a n t	
160 00 Praha 6	Ing. arch. Marta Ševčíková	
i č o	č í s l o a u t o r i z a c e	
033 01 087	ČKA 04 407	
k o n t a k t		
tel.: 606 062 636		
mail.: info@svizn.com		

A k c e		
Zámek Pardubice		
- využití a obnova zámeckých exteriérů a interiérů č. p. 1 a č. p. 2		
S t a v e b n í k		
Pardubický kraj, Komenského náměstí 125, 532 11 Pardubice		
S t u p e ň	R e v i z e	D a t u m
DPS		12 / 2017

O z n a č e n í č á s t i	Č á s t
D.2	DOKUMENTACE STAVEBNÍHO OBJEKTU - SO.02
Č í s l o p r o f e s e	P r o f e s e
D.2.4.9	VERTIKÁLNÍ KOMUNIKACE A PŘEPRAVA OSOB
Č í s l o p ř í l o h y	P ř í l o h a
D.2.4.9.a	TECHNICKÁ ZPRÁVA

TECHNICKÁ SPECIFIKACE VÝTAHŮ

Zámek Pardubice

VÝTAH V2

ZÁKLADNÍ TECHNICKÉ ÚDAJE

Provedení	Elektrický osobní výtah pro přepravu osob (třída výtahu I), s plynulou regulací frekvenčním měničem.
Jmenovitá nosnost	900 kg, max. 12 osob
Jmenovitá rychlost	1 m/s
Zdvih	8.6 m
Počet stanic	Výtah má celkem 3 stanice. Hlavní stanice 1

Zohledněné normy a předpisy

ČSN EN81-20

ČSN EN81-21-2009

ČSN EN 81-21 Bezpečnostní předpisy pro konstrukci a montáž výtahů - Část 21:
Nové výtahy pro dopravu osob a osob a nákladů v existujících budovách

ŠACHTA

Rozměry šachty	2000 mm šířka x 2300 mm hloubka
Výška prohlubně	650 mm
Horní přejezd	3140 mm
Provedení šachty	Betonová šachta zbavená bednění Provedení hlukové zkoušky a zajištění zkušebního protokolu

MECHANICKÉ KOMPONENTY

Vyvažovací závaží

Rám vyvažovacího závaží s kluznými vodícími čelistmi pro vyrovnání hmotnosti kabiny a poloviny jmenovité nosnosti. Podchozí prostory nejsou v tomto případě pod vyvažovacím závažím (pod prohlubní výtahové šachty), není nutno doplnit o další bezpečnostní opatření.

Zachycovač na protiváze

ne

Vodítka a příslušenství

Vodítka jsou speciální za studena tažené profily opatřené odpovídajícími kotevními prvky. Konzole vodítek jsou připevněny k betonové stěně nebo ke kotvám, které se instalují na stavbě. Hmoždinky do zdi. Typ vodících čelistí rámu kabiny SLG20. Kotvení vodítek a dveří - speciální šrouby k navaření k ocelovému základu (terče)

Nosné prostředky

Nosná ocelová lana kabiny a vyvažovacího závaží v odpovídající kvalitě a ve shodě s příslušnými bezpečnostními normami.

K A B I N A

Vnitřní rozměry kabiny

Šířka 1290 mm

Hloubka 1700 mm

Výška 2100 mm

Konstrukce kabiny

Rám kabiny je zkonstruován z oceli odolné proti mechanickému namáhání a opatřen certifikovanými zachycovači. Svislý pohyb po vodítkách je umožněn vodíciemi čelistmi. V dodávce výtahu jsou také zahrnutá samomazná zařízení. Pro přirozenou ventilaci slouží otvory ve spodní části vstupu do kabiny. Kabina je navržena jako průchozí. Z estetických důvodů jsou stěny kabiny z vnější strany opláštěny ocelovými plechy s povrchem z broušené nerezové oceli.

Rozměry dveří

1000 mm vnitřní šířka, 2000 mm vnitřní výška, požární odolnost E 15DP1

Materiálové provedení

Stěny výtahové kabiny jsou z broušené nerezové oceli.

Strop kabiny broušená nerezová ocel, přímé kulaté LED osvětlení.

Podlaha kabiny – vinyl šedý.

POHON

Specifikace pohonu

Pohonná jednotka je navržena jako bezpřevodová s třífázovým synchronním motorem a integrovaným, oděru vzdorným trakčním kotoučem. Brzdňý systém minimalizuje hluk, který brzdy přenáší do okolí.

Výkon motoru

5.7 kW

Jmenovitý proud

9 A (neobsahuje rezervu 4 - 10 A na osvětlení šachty a kabiny)

Záběrový proud

12 A (neobsahuje rezervu 4 - 10 A na osvětlení šachty a kabiny)

Přívod proudu k pohonu

3 x 400 V, 50 Hz

Přívod proudu pro osvětlení kabiny

230 V, 50 Hz

Umístění pohonu

Pohonná jednotka je umístěná v horní části výtahové šachty, na straně vyvažovacího závaží, uchycená na vodítku a je izolovaná proti hluku. Není proto zapotřebí oddělené strojovny, což přináší výrazné úspory stavebních nákladů.

OBRAZOVÁ PŘÍLOHA (ilustrativní)

Strop kabiny a osvětlení

Broušená nerezová ocel s kruhovým LED osvětlením



Stěny a strop kabiny

Broušená nerezová ocel



Sklopné sedátko



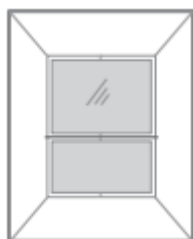
Podlaha kabiny

Vinyl šedý



Zrcadlo

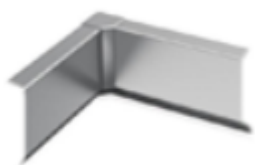
Zrcadlo na boční straně



Madlo



Okopový plech



Ovládací a signalizační prvky v kabině



Kabinové dveře

Broušená nerezová ocel.



Šachetní dveře

Broušená nerezová ocel.



Ovládací a signalizační prvky v nástupištích

